



Gäller för: Bollebygds kommun

Dokumentansvarig: HR-chef

Dnr : **188899**

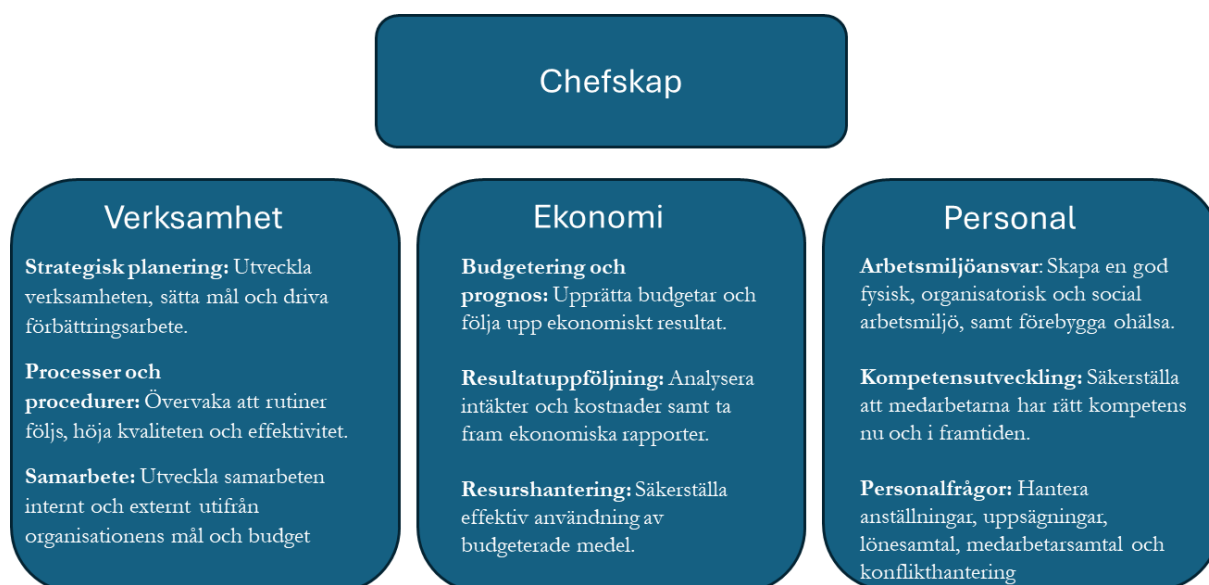
Riktlinjer för chefsansvar

”Vår verksamhet ska ha ledare som skapar arbetsglädje och ett gott arbetsklimat. En ledare ska vara drivande och kreativ när det gäller förändrings- och utvecklingsarbete. Ledarskapet ska präglas av ansvarstagande, lojalitet och en förmåga att hantera medarbetares olikheter. Ledaren ska tydliggöra och prioritera uppdraget och skapa en gemensam förståelse för uppdragets syfte. En ledare ska samtidigt visa förtroende för sina medarbetare genom att ge frihet inom givna ramar genom att främja självständigt arbete och eget initiativtagande” (Utdrag ur kommunens arbetsgivarpolitiska program, antaget av kommunfullmäktige 2006-06-21)

Till varje chefs uppgifter hör att entusiasmera, informera, styra och leda. Chefens insatser avgör i stor utsträckning förtroendevaldas och medarbetares kunskap, intresse och engagemang för verksamheten och därigenom utvecklingen av denna. Chef är en formell position – ett ansvar och ett uppdrag. Ledare blir du genom ditt sätt att agera.

Chefer har fullt ledningsansvar, det vill säga formellt ansvar för alla tre ansvarsområdena verksamhet, ekonomi och personal. Det innebär ett helhetsansvar för en organisatorisk enhet. Det är alltid du som chef som fattar beslut. Ett chefsuppdrag kräver att du balanserar operativa uppgifter, ekonomiska mål och personalfrågor för att nå uppsatta mål.

VI FÖRVÄNTAR OSS att du som chef i Bollebygds kommun tar ditt ansvar inom de tre delarna verksamhet, ekonomi och personal.



Verksamhet

- Utifrån kommunens vision och med medborgarnas upplevelse i fokus ständigt utvecklar din verksamhet och bidrar till att utveckla kommunen i stort.
- Att du leder och följer upp din verksamhet utifrån kommunens styrdokument och styrmodell.
- Att du vidtar de nödvändiga åtgärder som krävs utifrån kommunens styrdokument och styrmodell.
- Att den verksamhet du leder håller en hög kvalitet utifrån anvisade resurser.

Ekonomi

- Följer och verkställer politiska och ekonomiska beslut inom den egna verksamheten.
- Är tydlig i din kommunikation kring mål, resurser och förväntat resultat och på så sätt skapar förståelse och acceptans för fattade beslut.
- Skapar förutsättningar för en fungerande ekonomiadministration i din verksamhet.
- Du arbetar proaktivt med din budget och ekonomi och är förberedd inför uppföljningar och bokslut.

Personal

- Ser dina medarbetares erfarenhet och potential och stimulerar deras utveckling genom att visa tillit till deras förmåga, vidga deras ansvar och bidra med konstruktiv feedback genom den Röda Tråden.
- Engagerar och skapar delaktighet på ett sätt som får medarbetarna att känna sig motiverade att bidra och ta ansvar.
- Är ett föredöme i ditt ledarskap, exempelvis genom att agera etiskt och visa prov på gott omdöme och personlig omtanke.
- Är lyhörd och aktivt utvecklar arbetsmiljön med speciellt fokus på arbetsgruppens relationer och arbetsklimat.

- Vet ditt uppdrag och är trygg i din roll som arbetsgivarföreträdare, även i situationer där du måste fatta svåra beslut.
- Du säkerställer att relevant och aktuell information kommuniceras till dina medarbetare på ett tydligt och bra sätt

Du själv som chef

För att lyckas med ditt uppdrag som chef i Bollebygds kommun behöver du;

- Aktivt söka kunskap och hålla dig uppdaterad om kommunens riktlinjer.
- Aktivt söka möjligheter till utveckling av ditt chef- och ledarskap.

DET HÄR STÖDET får du i din roll som chef:

- Väl uttalade förväntningar och ett tydligt uppdrag som du tillsammans med din chef har dialog om i Den Röda Tråden.
- Din överordnade chef.
- Kommunens styrdokument såsom rutiner, regler och riktlinjer.
- Stöd av kommunens stödfunktioner.
- Möjlighet att utvecklas i din roll genom samarbete och erfarenhetsutbyte med chefer i andra delar av organisationen.